

Dry@live 



Tex@live®

Peso / Weight (gr/m²) 300±

Espesor / Thickness (mm): 0,75/0,8

Ancho / Width (cm): 140

Resistencia a la abrasión / Abrasion resistance: 300.00 ciclos / cycles (Martindale BS 5690)

Resistencia al planchado / Hot test 150°C 30 segundos / seconds

Resistencia a la flexión / Flexion	20°C	>150.000 ciclos / cycles
resistance: (UNI 4818/13)	-10°C	>26.000 ciclos / cycles

		Longitudinal / Warp	Transversal / Waft
Resistencia a la tracción / Tensile strenght (UNI4818/6)	N/5cms	525±50	405±40
Extensión hasta rotura / Extention at break (UNI 4818/6)	%	64±6	146±15
Resistencia al desgarro / Tear resistance (UNI 4818/9)	N	60±6	55±5
Resistencia al cosido / Stitching: (UNI 4818/11)	N/5cms	398±40	335±34
Adhesión de la piel / Skin adhesion (UNI 4818/10)	N/cm	26±5	26±5

Prueba de retención de agua (UNI 5122) a presión hidroestática límite h=mt.2 (evaluación)
Superficie resistente a líquidos fríos UNI 12720-UN

Leak proofness test (UNI 5122) hydrostatic pressure limit h=mt2 (evaluation)
Surface resistance to cold liquids UNI EN 1272D-UN

Composición % /

Composition %

Soporte / Support

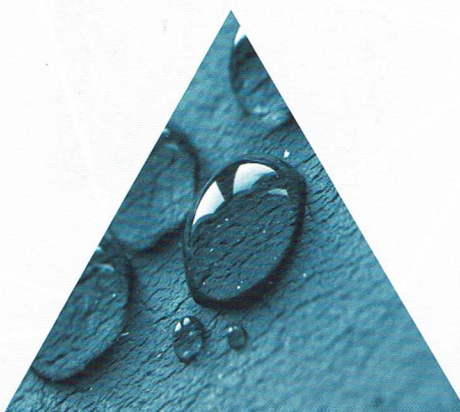
Resina / Resin

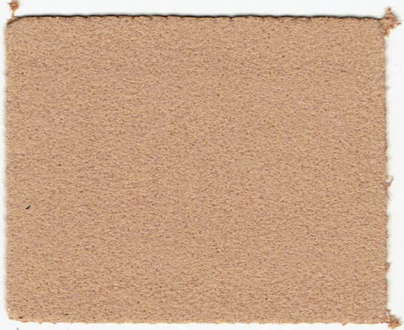
~~45%~~ 50%


~~55%~~ 50%

nylon ~~100%~~

PU





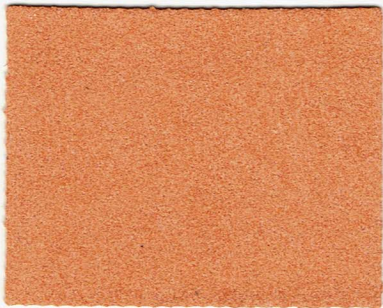
Natur 



Maquillaje 



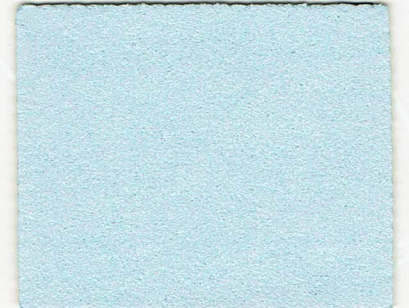
Nude 



Roland 



Magma 



Sky 




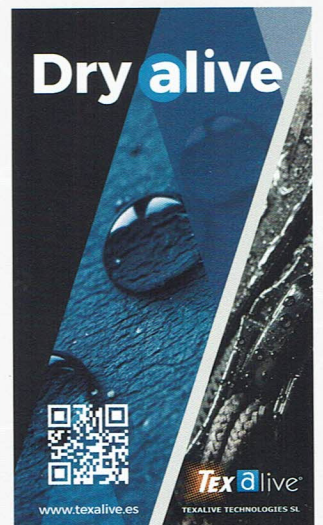
Menta 



Gecko 



Dazzling blue 



Dry alive

www.texalive.es

Tex alive
TEXALIVE TECHNOLOGIES SL



IT Comfort adattato grazie alla nanotecnologia applicata in microfibra compacta non tessuta. Utilizziamo fibre ridotte 0.0001 - 0,0008 rispetto al tradizionale denaro utilizzato dai tessuti.

Si adatta al corpo come una membrana fedele, assorbendo la sudorazione e raggiungendo un assorbimento totale.

Prodotto termoregolatore, antiallergico, antibatterico e antiodore.

Lavabile in lavatrice 95°C

Tre volte più leggero della pelle di manzo o di maiale.

Otto volte più traspirante della pelle originale, di tocco morbido e consente la circolazione dell'aria.

La microfibra asciuga rapidamente e rimuove l'umidità dal corpo.

Facile pulizia.

Nel suo processo di produzione è privo di emissioni di CO2 e non subisce i processi o gli additivi della concia nelle pelli.

Stiamo lavorando per ottenere il certificato Solvent free (senza solventi) e fibre riciclate.



PO Conforto adaptado graças à nanotecnologia aplicada à microfibra não tecida compacta. usamos fibras reduzidas em comparação com o tradicional denier 0,0001-0,0008 usado para tecidos.

Adapta-se ao corpo como uma membrana fiel, absorvendo a transpiração e conseguindo uma absorção total.

Produto termorregulador, antialérgico, antibacteriano e antiodor.

Lavável na máquina

Três vezes mais durável do que a pele bovina ou suína

Oito vezes mais respirável que o couro original, macio ao toque e permite a circulação do ar

A microfibra seca rapidamente e absorve a umidade do corpo.

Fácil limpeza.

Seu processo produtivo é livre de emissões de CO2 e não sofre processos de curtimento de couro ou aditivos.

Estamos trabalhando para obter o certificado Solvente (sem solventes) e fibras recicladas.

Peso/Peso (gr/m²) 300 ±

Spessore/Grossura (mm): 0,75/0,8

Larghezza /Comprimento (cm): 140

Resistenza all'abrasione /Resistência à abrasão: 300.00 cicli/ciclos (Martindale BS 5690)

Resistenza alla stiratgura /Resistência à flexão: 150°C 30 secondi/secunde

Resistenza a la flessione/ Resistência à flexão	20°C	>150,000 cicli/ciclos
	-10°C	>26,000 cicli/ciclos

		Longitudinale/ Longitudinal	Croce/ Cruzar
Resistenza a la trazione /Resistência à tracção (UNI4818/6)	N/5cms	525±50	405±40
Estensione fina a la rotura/ Força da costura (UNI4818/6)	%	64±6	46±15
Resistenza alla trazione/ Resistência à tracção (UNI 4818/9)	N	60 ±6	55±5
Resistenza al cucito/ Resistência à costura (UNI 4818/11)	N/5csm	398±40	335±34
Adesione della pelle / Adesão da pele (UNI 4818/10)	N/cm	26±5	26±5

Test di ritenzione idrica (UNI 5122) al limite di pressione idrostatica h=mt.2(valutazione)

Superficie resistente ai liquidi freddi UNI 12720-UN

Teste de retenção de água limite de pressão hidrostática h=mt.2 (avaliação)

Superfície resistente a líquidos frios UNI 12720-UN

Composizione/Composição %	Supporto/Apoiar Resina/Resina	50% 50%	Nylon 100% PU
---------------------------	----------------------------------	------------	------------------

Micro Dry@live

ES

Confort adaptado gracias a la nanotecnología aplicada en microfibra compacta no tejida. Utilizamos fibras reducidas 0,0001 - 0,0008 frente al denier tradicional que utilizan los tejidos.

Se adapta al cuerpo como fiel membrana absorbiendo la sudoración y consiguiendo una absorción total.

Producto termorregulador, antialérgico, antibacteriano y antiolor.
Lavable en lavadora 95°C.

Tres veces más ligero que la piel de vacuno o porcino.

Ocho veces más transpirable que la piel original, de tacto suave y permite la circulación del aire.

La microfibra seca rápidamente y aleja la humedad del cuerpo.
Fácil limpieza.

En su proceso productivo es libre de emisiones CO2 y no sufre los procesos ni aditivos de la curtición en pieles.

Estamos trabajando para conseguir certificado Solvent free y fibra reciclada.

EN

Adapted comfort thanks to nanotechnology applied in compact non-woven microfiber. We use reduced fibers 0.0001 - 0.0008 instead of traditional denier used by fabrics.

It adapts to the body as a faithful membrane absorbing all perspiration.

Thermoregulatory product, antiallergic, antibacterial and antiodour.
Washable in washing machine 95°C.

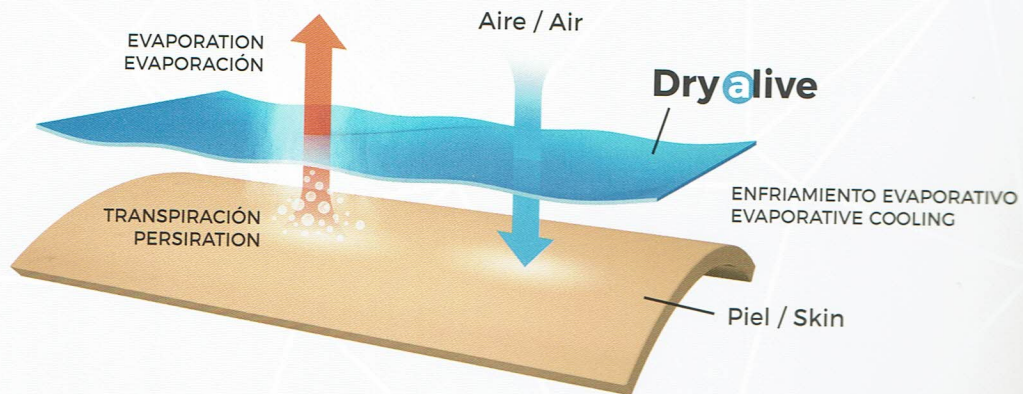
Three times lighter than beef or pork leather.

Eight times more breathable than the original leather, smooth to the touch and allows for air circulation.

The microfiber dries quickly and wicking moisture from the body.
Easy care.

The production process is free from CO2 emissions, and free from additives used in leather tanning.

We are working to obtain Solvent free and recycled fiber certification.



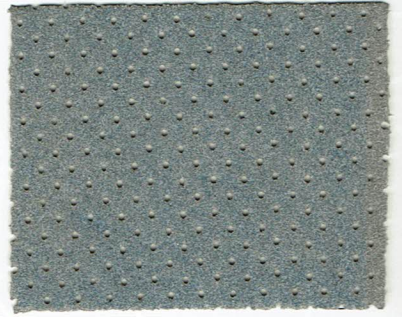
Dry@live



www.texalive.es

Tex@live
TEXALIVE TECHNOLOGIES SL

Light grey perforado



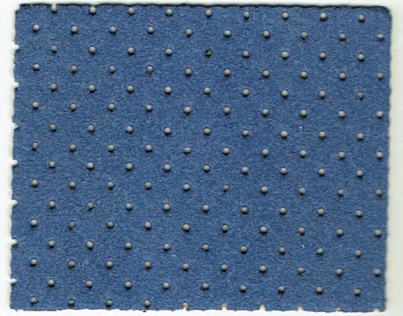
Mostaza perforado



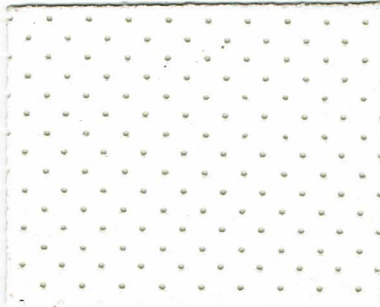
Piedra perforado



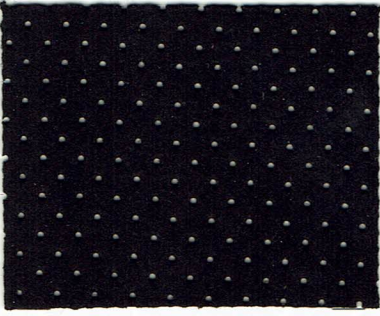
Royal perforado



Ivory perforado



Negro perforado



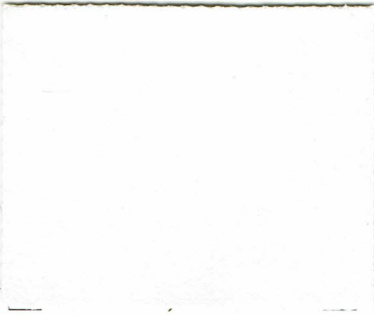
Caramelo



Hueso



Blanco



Cuero



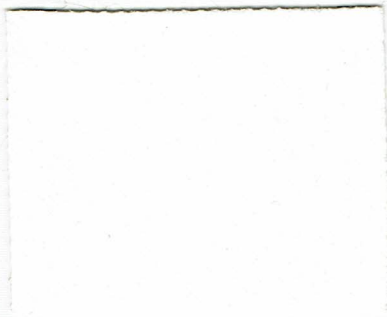
Beige



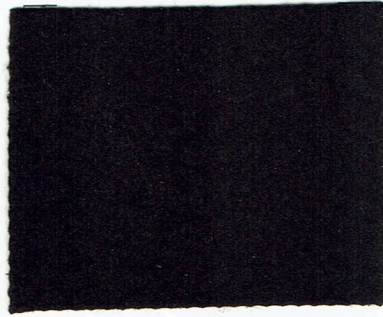
Piedra



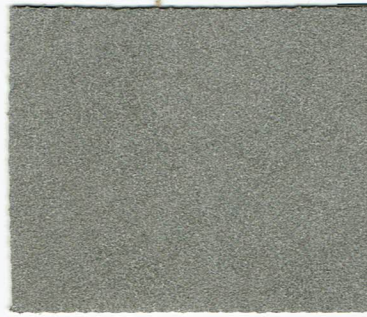
Pequeñas diferencias de tono son posibles entre diferentes tintadas. / Please note that small differences in colours are possible between different tones.



Ivory



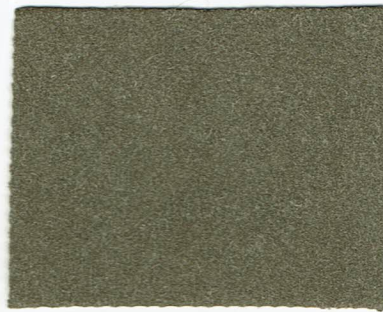
Negro



Light grey



Mostaza



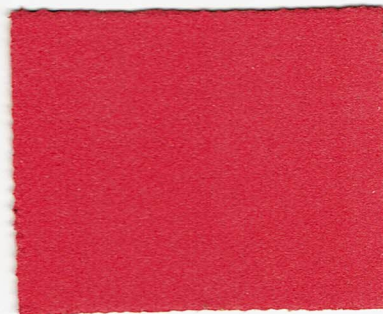
Musgo



Grey



Burdeos



Rojo



Marino



Testa



Chocolate



Royal

Microalive 

Texalive®

Micro Becerrito 1.2

Peso / Weight (gr/m²) 570

Espesor / Thickness (mm): 1,15/1,25

Ancho / Width (cm): 140

Resistencia a la abrasión / Abrasion resistance: 300.00 ciclos / cycles (Martindale BS 5690)

Resistencia al planchado / Hot test 150°C 60 segundos / seconds

Resistencia a la flexión / Flexion resistance: (UNI 4818/13)		>50.000 ciclos / cycles > 8.500 ciclos / cycles
---	--	--

		Longitudinal / Warp	Transversal / Waft
Resistencia a la tracción / Tensile strenght (UNI4818/6)	N/5cms	≥75	≥128
Extensión hasta rotura / Extention at break (UNI 4818/6)	%	≥160	≥130
Resistencia al desgarro / Tear resistance (UNI 4818/9)	N	≥85	≥55
Resistencia al cosido / Stitching: (UNI 4818/11)	N/5cms	400±40	340±34
Adhesión de la piel / Skin adhesion (UNI 4818/10)	N/cm	≥74	≥74

Prueba de retención de agua (UNI 5122) a presión hidroestática límite h=mt.2 (evaluación)
Superficie resistente a líquidos fríos UNI 12720-UN

Leak proofness test (UNI 5122) hydrostatic pressure limit h=mt2 (evaluation)
Surface resistance to cold liquids UNI EN 1272D-UN

Composición %

Composition %

Soporte / Support

Resina / Resin

~~40%~~ 45%

60% ~~55%~~

nylon

PU



100%



TEXALIVE TECHNOLOGIES SL



www.texalive.es



Microalive

ES

Confort adaptado gracias a la nanotecnología aplicada en microfibras compacta no tejida. Utilizamos fibras reducidas 0,0001 - 0,0008 frente al denier tradicional que utilizan los tejidos.

Se adapta al cuerpo como fiel membrana absorbiendo la sudoración y consiguiendo una absorción total.

Producto termorregulador, antialérgico, antibacteriano y antiolor.
Lavable en lavadora 95°C.

Tres veces más ligero que la piel de vacuno o porcino.

Ocho veces más transpirable que la piel original, de tacto suave y permite la circulación del aire.

La microfibras seca rápidamente y aleja la humedad del cuerpo.
Fácil limpieza.

En su proceso productivo es libre de emisiones CO2 y no sufre los procesos ni aditivos de la curtición en pieles.

Estamos trabajando para conseguir certificado Solvent free y fibra reciclada.

EN

Adapted comfort thanks to nanotechnology applied in compact non-woven microfiber. We use reduced fibers 0.0001 - 0.0008 instead of traditional denier used by fabrics.

It adapts to the body as a faithful membrane absorbing all perspiration.

Thermoregulatory product, antiallergic, antibacterial and antiodour.
Washable in washing machine 95°C.

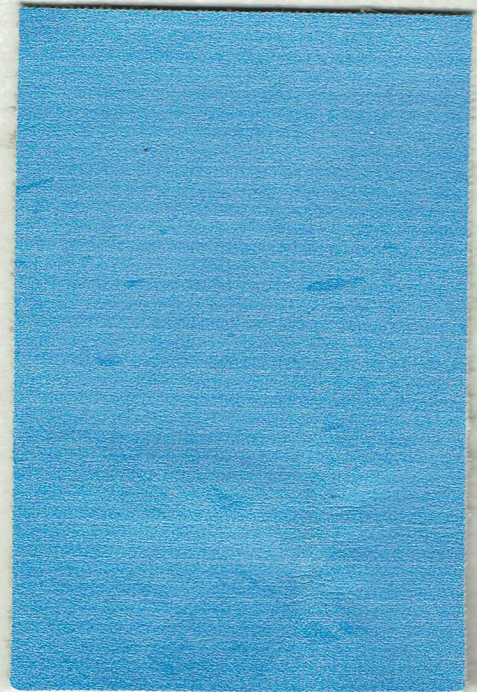
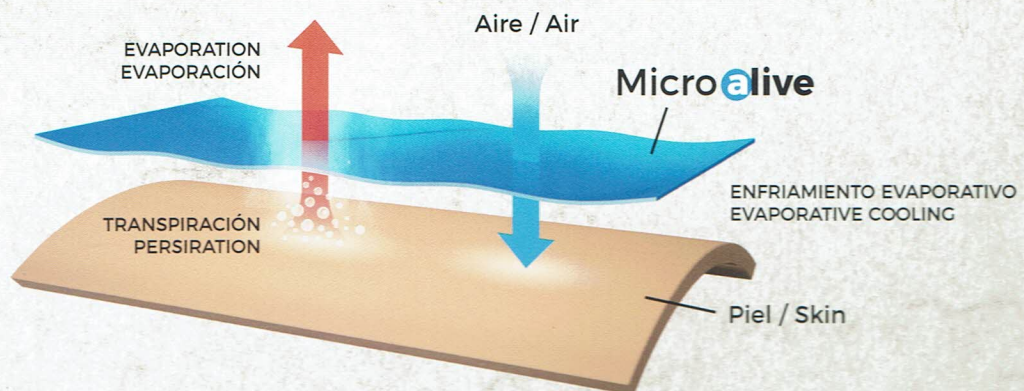
Three times lighter than beef or pork leather.

Eight times more breathable than the original leather, smooth to the touch and allows for air circulation.

The microfiber dries quickly and wicking moisture from the body.
Easy care.

The production process is free from CO2 emissions, and free from additives used in leather tanning.

We are working to obtain Solvent free and recycled fiber certification.





Ivory



Negro



Marino



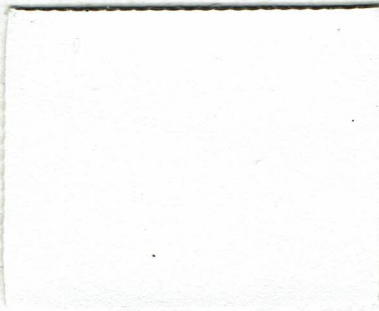
Crema



Camel



Testa



Blanco



Chocolate



Burdeos



HUESO



PERLA



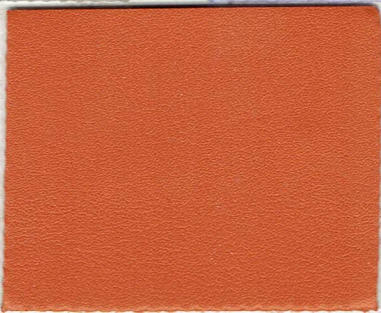
LAVANDA



MALVA



ROJO LAVA



NARANJA



CANARIO

Pequeñas diferencias de tono son posibles entre diferentes tintadas. / Please note that small differences in colours are possible between different tones.

Dry@live 



**NUEVO
REVERSO ANTE
NEW
FLESH SIDE SUEDE**

Tex@live 

Dry@live

Peso / Weight (gr/m²) 300±

Espesor / Thickness (mm): 0,75/0,8

Ancho / Width (cm): 140

Resistencia a la abrasión / Abrasion resistance: 300.00 ciclos / cycles (Martindale BS 5690)

Resistencia al planchado / Hot test 150°C 30 segundos / seconds

Resistencia a la flexión / Flexion resistance: (UNI 4818/13)	20°C	>150.000 ciclos / cycles
	-10°C	>26.000 ciclos / cycles

		Longitudinal / Warp	Transversal / Waft
Resistencia a la tracción / Tensile strenght (UNI4818/6)	N/5cms	525±50	405±40
Extensión hasta rotura / Extention at break (UNI 4818/6)	%	64±6	146±15
Resistencia al desgarro / Tear resistance (UNI 4818/9)	N	60±6	55±5
Resistencia al cosido / Stitching: (UNI 4818/11)	N/5cms	398±40	335±34
Adhesión de la piel / Skin adhesion (UNI 4818/10)	N/cm	26±5	26±5

Prueba de retención de agua (UNI 5122) a presión hidroestática límite h=mt.2 (evaluación)
Superficie resistente a líquidos fríos UNI 12720-UN

Leak proofness test (UNI 5122) hydrostatic pressure limit h=mt2 (evaluation)
Surface resistance to cold liquids UNI EN 1272D-UN

Composición % /

Composition %

Soporte / Support

Resina / Resin

45% 50%

55% 50%

nylon 100%

PU

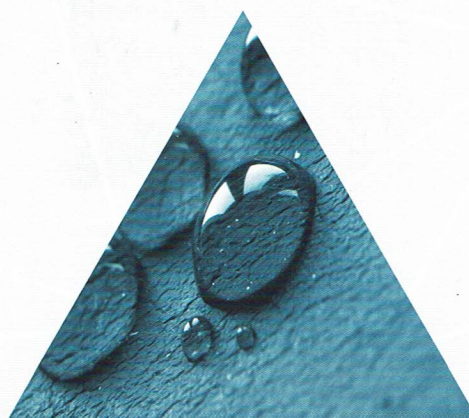


TEX@live

TEXALIVE TECHNOLOGIES SL



www.texalive.es



Lex@live



NUEVO
REVERSO ANTE
NEW
FRESH SIDE SUEDE

Dry@live 

Peso / Weight (gr/m²) 300±

Espesor / Thickness (mm): 0,75/0,8

Ancho / Width (cm): 140

Resistencia a la abrasión / Abrasion resistance: 300.00 ciclos / cycles (Martindale BS 5690)

Resistencia al planchado / Hot test 150°C 30 segundos / seconds

Resistencia a la flexión / Flexion resistance: (UNI 4818/13)	20°C	>150.000 ciclos / cycles
	-10°C	>26.000 ciclos / cycles

		Longitudinal / Warp	Transversal / Waft
Resistencia a la tracción / Tensile strenght (UNI4818/6)	N/5cms	525±50	405±40
Extensión hasta rotura / Extention at break (UNI 4818/6)	%	64±6	146±15
Resistencia al desgarro / Tear resistance (UNI 4818/9)	N	60±6	55±5
Resistencia al cosido / Stitching: (UNI 4818/11)	N/5cms	398±40	335±34
Adhesión de la piel / Skin adhesion (UNI 4818/10)	N/cm	26±5	26±5

Prueba de retención de agua (UNI 5122) a presión hidroestática límite h=mt.2 (evaluación)
Superficie resistente a líquidos fríos UNI 12720-UN

Leak proofness test (UNI 5122) hydrostatic pressure limit h=mt2 (evaluation)
Surface resistance to cold liquids UNI EN 1272D-UN

Composición % /

Soporte / Support 45% 50%

nylon 100% 

Composition %

Resina / Resin 55% 50%

PU

TEX@live[®]

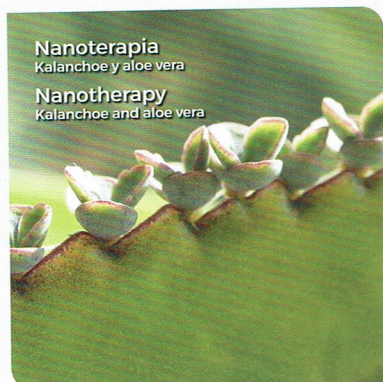
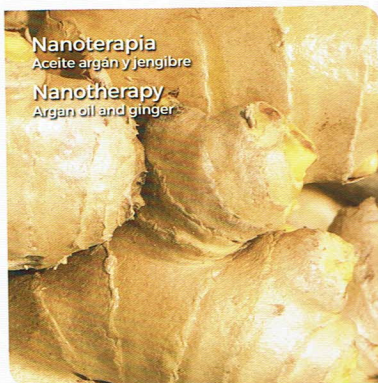
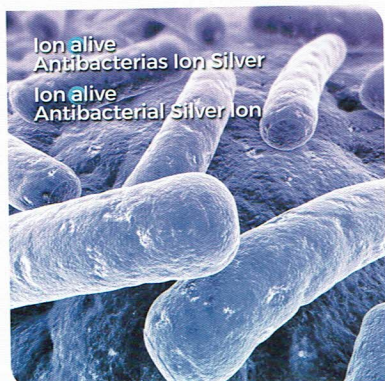
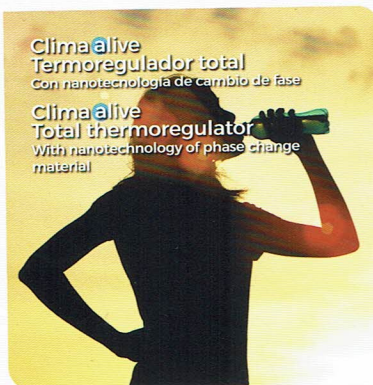
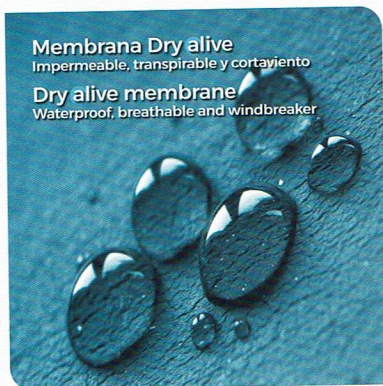
TEXALIVE TECHNOLOGIES SL



www.texalive.es



OFRECEMOS UN PLUS A TU **Dry@live** CON EL COMPLEMENTO ADAPTADO
 WE OFFER A PLUS TO YOUR **Dry@live** WITH THE COMPLEMENT ADAPTED



Dry@live



IT Comfort adattato grazie alla nanotecnologia applicata in microfibra compacta non tessuta. Utilizziamo fibre ridotte 0,0001 - 0,0008 rispetto al tradizionale denaro utilizzato dai tessuti.

Si adatta al corpo come una membrana fedele, assorbendo la sudorazione e raggiungendo un assorbimento totale.

Prodotto termoregolatore, antiallergico, antibatterico e antiodore.

Lavabile in lavatrice 95°C

Tre volte più leggero della pelle di manzo o di maiale.

Otto volte più traspirante della pelle originale, di tocco morbido e consente la circolazione dell'aria.

La microfibra asciuga rapidamente e rimuove l'umidità dal corpo.

Facile pulizia.

Nel suo processo di produzione è privo di emissioni di CO2 e non subisce i processi o gli additivi della concia nelle pelli.

Stiamo lavorando per ottenere il certificato Solvent free (senza solventi) e fibre riciclate.



PO Conforto adaptado graças à nanotecnologia aplicada à microfibra não tecida compacta. usamos fibras reduzidas em comparação com o tradicional denier 0,0001-0,0008 usado para tecidos.

Adapta-se ao corpo como uma membrana fiel, absorvendo a transpiração e conseguindo uma absorção total.

Produto termorregulador, antialérgico, antibacteriano e antiodor.

Lavável na máquina

Três vezes mais durável do que a pele bovina ou suína

Oito vezes mais respirável que o couro original, macio ao toque e permite a circulação do ar

A microfibra seca rapidamente e absorve a umidade do corpo.

Fácil limpeza.

Seu processo produtivo é livre de emissões de CO2 e não sofre processos de curtimento de couro ou aditivos.

Estamos trabalhando para obter o certificado Solvente (sem solventes) e fibras recicladas.

Peso/Peso (gr/m²) 300 ± Spessore/Grossura (mm): 0,75/0,8 Larghezza /Comprimento (cm): 140

Resistenza all'abrasione /Resistência à abrasão: 300.00 cicli/ciclos (Martindale BS 5690)

Resistenza alla stiratura /Resistência à flexão: 150°C 30 secondi/secunde

Resistenza a la flessione/ Resistência à flexão	20°C	>150,000 cicli/ciclos
	-10°C	>26,000 cicli/ciclos

		Longitudinale/ Longitudinal	Croce/ Cruzar
Resistenza a la trazione /Resistência à tracção (UNI4818/6)	N/5cms	525±50	405±40
Estensione fina a la rotura/ Força da costura (UNI4818/6)	%	64±6	46±15
Resistenza alla trazione/ Resistência à tracção (UNI 4818/9)	N	60 ±6	55±5
Resistenza al cucito/ Resistência à costura (UNI 4818/11)	N/5csm	398±40	335±34
Adesione della pelle / Adesão da pele (UNI 4818/10)	N/cm	26±5	26±5

Test di ritenzione idrica (UNI 5122) al limite di pressione idrostatica h=mt.2(valutazione)

Superficie resistente ai liquidi freddi UNI 12720-UN

Teste de retenção de água limite de pressão hidrostática h=mt.2 (avaliação)

Superficie resistente a líquidos frios UNI 12720-UN

Composizione/Composição %	Supporto/Apoiar Resina/Resina	50% 50%	Nylon 100% PU
---------------------------	----------------------------------	------------	------------------

TEX@live
TEXALIVE TECHNOLOGIES SL

